

PELLANA
Garn



ORGANIC MERINO COTTON

Anleitung Nr. 743



Material: Organic Merino Cotton (Art: 1382), 55% Schurwolle, 45% Baumwolle



Lauflänge:
50 g = ca. 230 m



Verbrauch/Fb:
400 g, (400 g), {550 g} in Fb 0016



Nadel/Zubehör:
Häkelnadel Nr. 2

5 Knöpfe für Gr. 34-36 und (38-42), 6 Knöpfe für Gr. 44-50



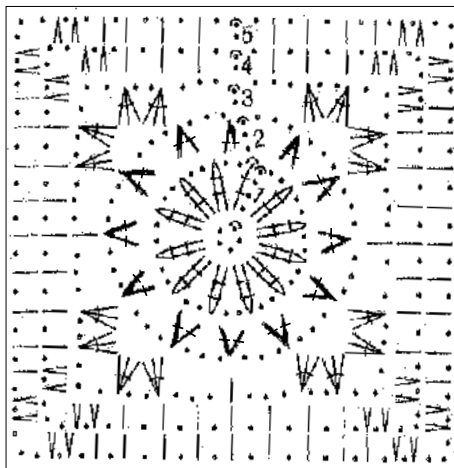
Maschenprobe:
1 Häkelgranny = 8,5 x 8,5 cm

HÄKELJACKE GRANNY SQUARES

GR. 34-36, (38-42), {44-50}

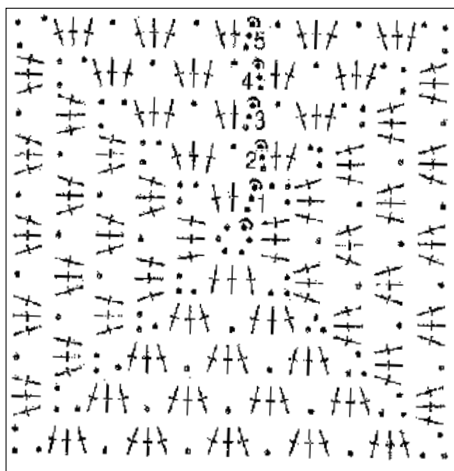
Häkelschrift A mit Rosette:

nach Häkelschrift arb



Häkelschrift B ohne Rosette:

nach Häkelschrift arb



- 1 LfM
- ⤿ 1 Kett-M
- | 1 Halb-Stb
- † 1 Stb
- ‡ 1 Doppel-Stb
- ∧ 2 zus abgemaschte Halb-Stb
- ⋈ 2 zus abgemaschte Stb in R 2
- ⋈ 3 zus abgemaschte Stb
- ⋈ 2 zus abgemaschte Doppel-Stb

ABKÜRZUNGEN:

abn= abnehmen · **Abk-/abk**= abkett-/abketten · **arb**= arbeiten · **Fb**= Farbe(n) · **gl**= glatt · **Hin-R**= Hinreihe(n) · **li**= links/linke(r) · **M**= Maschen · **MM**= Maschenmarkierer · **Ndl**= Nadel · **R**= Reihe · **Rück-R**= Rückreihe · **re**= rechts/rechte(r) · **restl**= restlichen · **RM**= Randmasche · **str**= stricken · **wdh**= wiederholen · **fortl**= fortlaufend · **zun**= zunehmen

Grannys:

43 mit Rosette, 43 ohne Rosette, (52 mit Rosette, 51 ohne Rosette), {66 mit Rosette, 66 ohne Rosette} arb. Die Grannys spannen, anfeuchten und trocknen lassen. Die Grannys nach dem entsprechenden Schema zusammensetzen und mit Überwendlischstichen in die hinteren Maschenglieder der letzten Runde zusammennähen.

Achtung: Bei Gr. 34-36 und (38-42) für die Ärmel jeweils 1 Motivreihe mittig aufeinander legen (siehe gestrichelte Linie im Schema).

Blende:

Für die Blenden die Vorderteilkanten und den Halsausschnitt mit 7, (5), {7} R Stb umhäkeln. Jede R beginnt mit 3 Steige-LfM als Ersatz für das 1. Stb. Am re Vorderteil 5 bzw. 6 Knopflöcher in der 4., (3.), {4.} Stb-Reihe einarbeiten. Das 1. Knopfloch über dem 6. und 7. Stb arbeiten. Die weiteren Knopflöcher im gleichmäßigen Abstand anordnen. Knöpfe annähen.

Knopflöcher:

2 Stb mit 2 LfM übergehen



@RELLANAGARNE



05473/95 85-0



INFO@RELLANA.DE

Zusammensetzung der Motive (Schema)

