

Flotte Socke 4f. Cashmere-Merino



Anleitung Nr. 359

Pullover, Gr. 36/38, (40/42), {44/46}, [48/50]

Material:

Flotte Socke 4f. Cashmere-Merino, 70% Schurwolle superwash (Merino extrafine), 25% Polyamid, 5% Cashmere (Art. 2020)

Lauflänge:

50 g = ca. 210 m

Verbrauch/Farbe:

450 g, (550 g), {650 g}, [750 g] in Farbe 1327

Nadel/Zubehör:

Rundstricknadel Stärke 4

Maschenprobe:

26 M x 30 R = 10 x 10 cm

Muster:

Maschenzahl teilbar durch 16 + 13 + 2 RM. Nach Stickschrift arb. Es sind nur HinR gezeichnet, in den Rück-R die M str, wie sie erscheinen. Mit den 5 M vor dem re Pfeil beginnen, den Rapport über 16 M stets wdh und mit den 8 M nach dem li Pfeil enden. 1 x die 1. - 46. R str, dann die 3. - 46.R stets wdh.

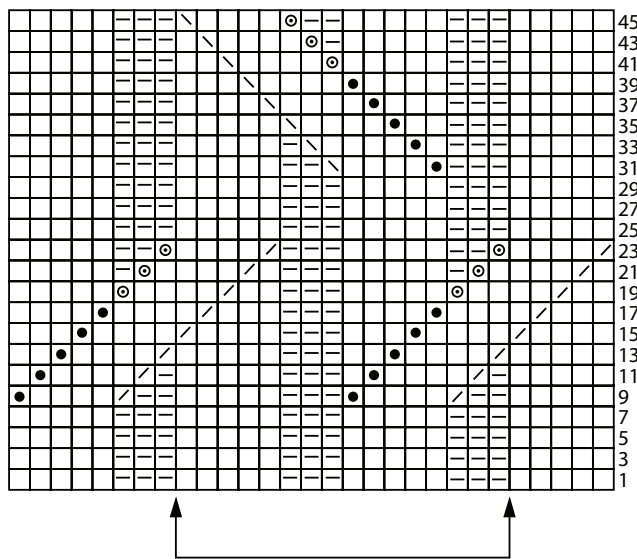
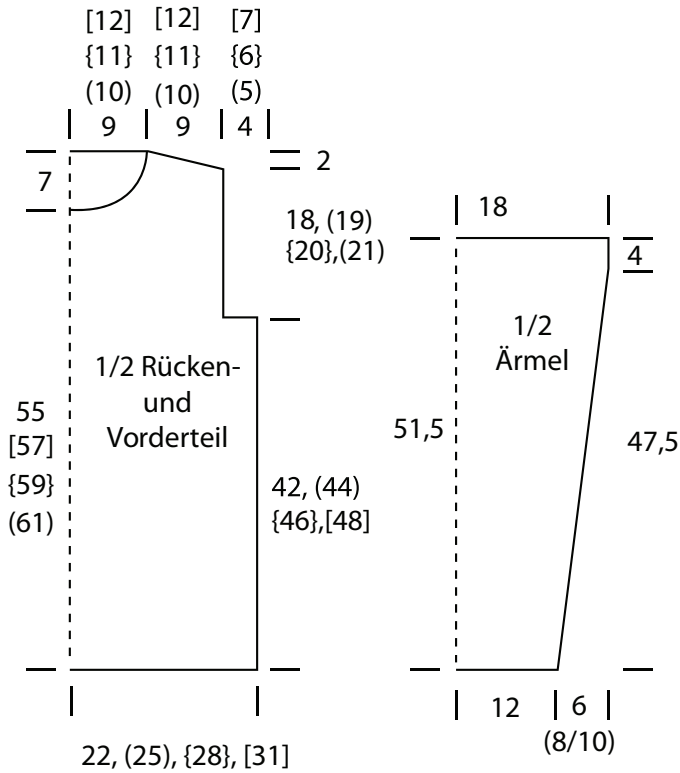
Rückenteil: 127, (143), {159}, [175] mit Nd Nr. 4 anschl und M wie folgt einteilen: RM, 8 M gl li, 109 M Grundmuster, 8 M gl li, RM. In 42, (44), {46}, [48] cm Gesamthöhe für die Armausschnitte 1 x 11, (13), {15}, [17] M beidseitig abk. Geradeaus weiter str, in 60, (63), {66}, [69] cm Gesamthöhe für die Schulterschrägen beidseitig in jeder 2. R 2x 7 M und 1 x 8 M, (2 x 8 M, 1 x 9 M), {2 x 9 M, 1 x 10 M}, [2 x 10 M, 1 x 11 M] abk. In 62, (65), {68}, [71] cm Gesamthöhe die restl M abk. Die mittlere 47, (49), {51}, [53] M bilden den Halsausschnitt, die äußeren 7, (9), {11}, [13] M gehören noch zu den Schultern.

Vorderteil: Wie das Rückenteil str, für den tieferen Halsausschnitt in 55, (57), {59}, [61] cm Gesamthöhe die mittleren 17, (19), {21}, [23] M abk, dann beidseitig in jeder 2. R 1 x 4 M, 1 x 3 M, 1 x 2 M und 6 x 1 M abk. Die Schulterschrägen in gleicher Höhe wie beim Rückenteil arb. Restliche M abk und in die Schulterschrägung einfügen.

Ärmel: 63 M anschl und im Grundmuster str. Für die Ärmelschrägen 1 x in jeder 7. R, dann 10 x in jeder 6. R und 15 x in jeder 4. R je 1 M, (31 x in jeder 4. R), {20 x in jeder 4. R, 16 x abwechselnd in jeder 2. und 4.R}, [41 x abwechselnd in jeder 2. und 4. R] beidseitig zun und mustergemäß str. In 51 cm Höhe oder Wunschlänge alle M abk.

Fertigstellung: Seiten- und Schulternähte schließen. Aus dem Halsausschnitt ca. 120 M auffassen und 3 cm gl re str. Ärmelnähte schließen, Ärmel einnähen.

Flotte Socke 4f. Cashmere-Merino



- ☐ = 1 M re
- ☐ = 1 M li
- ☑ = 2 M re zusstr
- ☒ = 2 M re überzogen zusstr. (= 1 M re abh, die folg M re str, dann die abgeh M überziehen)
- = 1 M aus dem Querfaden re verschränkt herausstr
- ⊙ = 1 M aus dem Querfaden li verschränkt herausstr