

Diamant



Anleitung Nr. 422



Material:

Diamant (Art. 1328),
54 % Baumwolle, 46 % Viskose



Lauflänge:

50 g = ca. 130 m



Verbrauch/Fb:

ca. 550g, (600g), {650g}, [700g]
in Farbe 1



Nadel/Zubehör:

Rundstricknadel 3,5
Häkelnadel 3,5



Maschenprobe:

10 x 10 cm = 20 M x 28 R



Muster:

Zacken-/Lochmuster:

Maschenzahl teilbar durch
9 + 2 RM, nach Strickschrift
arb., gezeichnet sind nur die
Hin-R. Mit 1 RM beginnen,
den Rapport fortld wdh,
enden mit 1 RM nach dem
Rapport. In den Rück-R alle
M und U li str.

Muster: kr re

HinR: re

RückR: re



Pullover

S, (M), {L}, [XL]

Rückenteil:

Mit Nadel Nr. 3,5 119, (128), {137},
[146] M anschl und 4 R kr re str, dann
im Zacken-/Lochmuster str. Nach 45 cm
ab Anschlag für die Armausschnitte
beidseitig 8 M abk. Geradeaus str. Nach
23, (23), {24}, [24] cm ab Armausschnitt
noch 2 R gl re str, dann alle M abk.

Vorderteil:

Wie das Rückenteil str.

Ärmel:

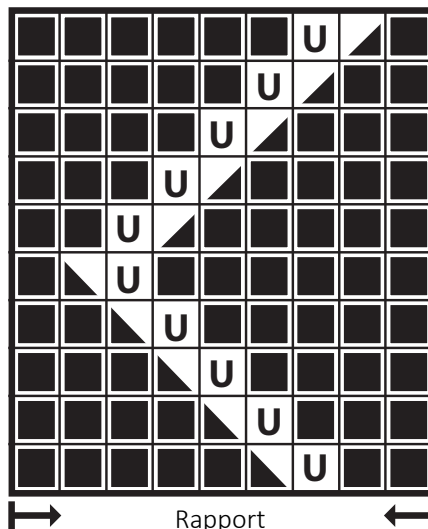
Die Schulternähte schließen. Aus den
Armausschnitten 92, (92), {96}, [96] M
für die Ärmel anschl und im Zacken-/
Lochmuster str.





Achtung:

Für Gr. L und XL die Einteilung des
Musters so vornehmen: 1 RM, 2 M re,
10 x den Rapport, 2 M re, 1 RM. Für die
Ärmelschrägung in den Größen S und
M beidseitig in jeder 8. R 10 x 1 M abk.
Für die Größen L und XL in jeder 8. R
11 x 1 M beidseitig abn. Nach 44 cm
ab Ärmelbeginn oder in Wunschlänge
noch 6 R kr re str., dann alle M abk.

Fertigstellung:

Seiten- und Ärmelnähte schließen. Den
Halsausschnitt mit 1 Rd fM und 1 Rd
Krebsm behäkeln.



-  = 1 M re
-  = übz Abn
-  = 2 M re zusstr
-  = U