

Elena color Leinengarn



Anleitung Nr. 374

Sommerpullunder, gehäkelt (Gr. 36-42)

Material:

Elena color Leinengarn (Art. Nr. 1349), 58% Leinen,
26% Viskose, 16% Baumwolle

Lauflänge:

50 g = ca. 150 m

Verbrauch/Farbe:

ca. 300 g in Farbe 113

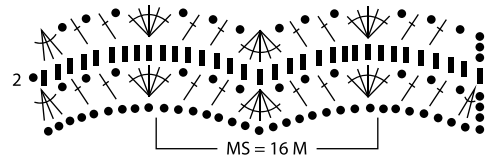
Nadel/Zubehör:

Häkelnadel Stärke 4

Muster:

lt. Häkelschrift

Häkelschrift:



• = 1 Lfm

† = 1 Stb

Vorder- und Rückenteil: Jeweils 113 Lfm anschlagen und nach Häkelschrift bis zur gewünschten Länge arb. Für die Schulter auf jeder Seite 30 hStb, dann 1 R. fM. Die Schultern zunähen. Für die Armausschnitte genügend offen lassen (min. 20 cm), die Seitennähte schließen.