

SAMANTHA



**Material:**

Samantha (Art. 1158),
55% Schurwolle superwash,
45% Polyacryl

**Lauflänge:**

50 g = ca. 120 m

**Verbrauch/Fb:**

ca. Fb 16 = 500 g, (550 g),
{600 g}, [650 g], >700 g<,
Fb 67, 07,13 je 50 g,

**Nadel/Zubehör:**

Stricknadel Nr. 3,5
4 Maschenhalter,
2 Maschenmarkierer

**Maschenprobe:**

10 x 10 cm = 22 M x 31 R

**Grundmuster:**

gl re = HinR-re, Rück-R-li

**Rippenmuster:**

2 M re, 2 M li im Wechsel

**Intarsienmuster:**

nach der Skizze mit
mehreren Knäulen arb, dabei
an den gekennzeichneten
Stellen in jedem Mustersatz
2 M zus str

**RUNDPASSEN PULLOVER**

Gr. 36/38, (40/42), {44/46}, [48/50], >52/54<

Vorder- und Rückenteil:

in Runden bis zur Passe arbeiten
216, (232), {248}, [264], >280< M an-
schl und im Rippenmuster 6 cm str. Die
Seitennähte nach je 108, (116), {124},
[132], >140< M mit den MM kenn-
zeichnen. Weiter im Grundmuster str.
In 39 cm Gesamthöhe Vorderteil und
Rückenteil getrennt weiter arb. Beidseitig
am Vorderteil für die Armausschnitte
7 x 1, (7 x 1), {7 x 1}, [8 x 1], >9 x 1< M
abk. Die Arbeit stilllegen. Im Rückenteil
die Abnahmen genauso arb und ebenfalls
stilllegen.

Ärmel:

56, (64), {72}, [80], >88< M anschlagen
und im Rippenmuster arb. 6 cm str,
dann im Grundmuster weiter str. Für die
seitliche Schräge beidseitig ab Bündchen
12 x in jeder 10. R je 1 M zun (= 80, (88),
{96}, [104], >112<) M. Bei einer Höhe von
ca. 39, (39), {39}, [38], >37< cm beidseitig
je 7 x 1, (7 x 1), {7 x 1}, [8 x 1], >9 x 1< M
abk, dann den Ärmel stilllegen. Den 2.
Ärmel genauso arb.

Rundpasse:

Die Ärmel zwischen Vorder- und Rücken-
teil auf der Rundnadel zusammenfügen (= 320, (352), {384}, [408], >432< M). Über
alle M 2 R gl re weiter str, dann im Rund-
passenmuster in Intarsientechnik nach der
Schemazeichnung str. Danach noch 1 R in
Farbe 16 str, dann für den Rollkragen im
Rippenmuster 20 cm geradeaus arb. Alle
M locker abk.

Fertigstellung:

Ärmelnähte schließen, die Abnahme-
Schrägen der Ärmel an Vorder- und
Rückenteil nähen.

**ABKÜRZUNGEN:**

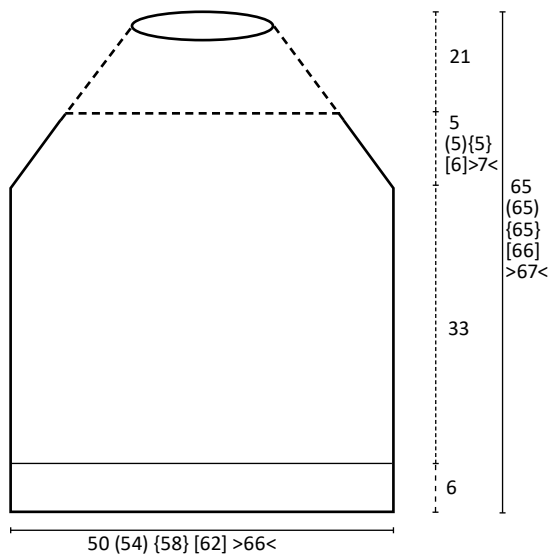
abn= abnehmen · **Abk-/abk**= abkett-/abketten · **arb**= arbeiten · **Fb**= Farbe(n) ·
gl= glatt · **Hin-R**= Hinreihe(n) · **li**= links/linke(r) · **M**= Maschen · **MM**= Maschenmarkierer · **Ndl**=
Nadel · **R**= Reihe · **Rück-R**=Rückreihe · **re**= rechts/rechte(r) · **restl**= restlichen · **RM**= Randma-
sche · **str**= stricken · **wdh**= wiederholen · **fortl**= fortlaufend · **zun**= zunehmen

RUNDPASSEN PULLOVER

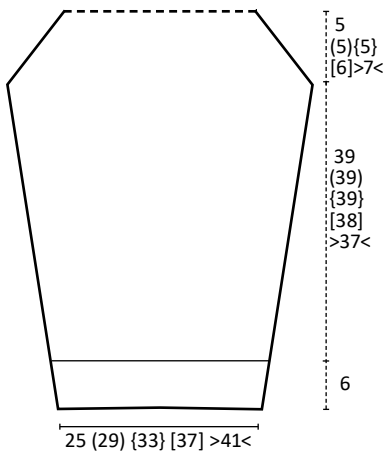
Gr. 36/38, (40/42), {44/46}, [48/50], >52/54<

SCHNITT

Gr. 36/38, (40/42), {44/46}, [48/50], >52/54<

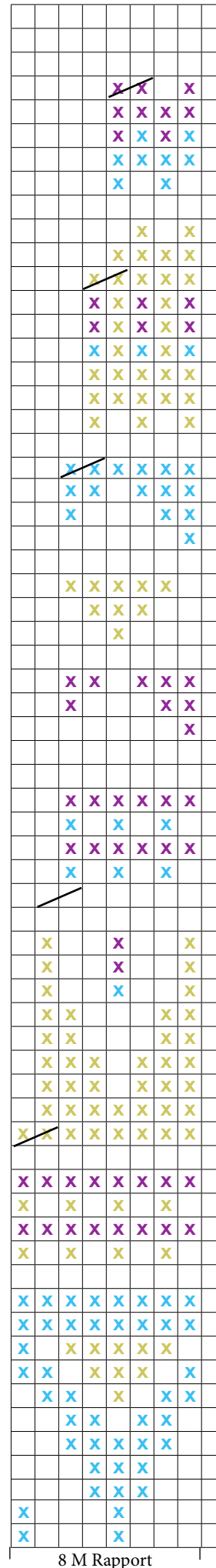


50 {54} {58} [62] >66<



25 {29} {33} [37] >41<

Chart:



8 M Rapport

Zeichenerklärung

- = Fb 16
- X = Fb 13
- X = Fb 67
- X = Fb 07
- / = in der entspr. Farbe 2 M re zu str