

# Regenbogen Mohair Mirror



Anleitung Nr. 405

# Regenbogen Mohair Mirror



## Dreieckstuch (ca. 150 cm x 80 cm)

### Material:

Regenbogen Mohair Mirror (Art. 1348),  
45 % Polyacryl, 40 % Polyamid, 15 % Mohair

### Lauflänge:

150 g = ca. 500 m

### Verbrauch/Farbe:

150 g in Farbe 805

### Nadelstärke:

Rundstricknadel Stärke 5-6

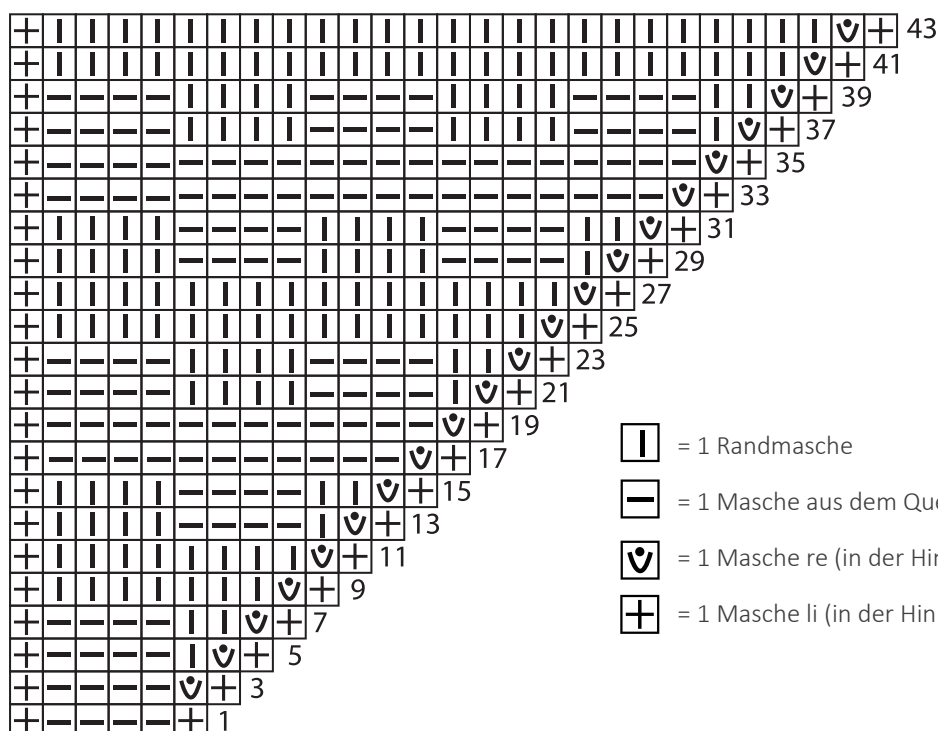
### Muster in Rd:





lt. Strickschrift

### Anleitung:

6 M anschlagen und lt. Strickschrift 1 RM, 4 M li und 1 RM str. In den Rückr die M str wie sie erscheinen. Ab der 3. R nach der RM 1 M aus dem Querfaden zun. Die Zun jede 2. R wdh, dabei das Muster immer anpassen. R 5-44 lt. Strickschrift arb, dann die 29.- 44. R stets wdh, bis der Bobbel fast aufgebraucht ist, dann alle M locker abk.

### Schema



-  = 1 Randmasche
-  = 1 Masche aus dem Querfaden zunehmen
-  = 1 Masche re (in der Hinreihe re, in der Rückreihe li abstricken)
-  = 1 Masche li (in der Hinreihe li, in der Rückreihe re abstricken)