

PELLANA
Garn



Flotte Socke
4 FACH

SEIDE

KUNTERBUNT

Anleitung Nr. 744



Material: Flotte Socke 4f. Seide Kunterbunt (Art: 2069), 55% Schurwolle superwash (Merino extrafine), 25% Polyamid, 20% Seide (Maulbeerseide)



Lauflänge:
100 g = ca. 420 m



Verbrauch/Fb:
400 g, (400 g), {500 g}, [500 g], >600g< in Fb 3151



Nadel/Zubehör:
Rundnadel und Nadelspiel Nr. 4 und Häkelnadel Nr. 3,5



Maschenprobe:
25 M x 32 R = 10 x 10 cm



Grundmuster: glatt rechts:
Hin-R: rechts, Rück-R: links

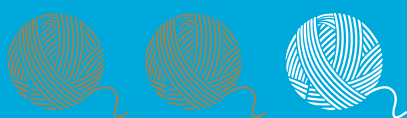
Rippenmuster:
1 M re, 1 M li im Wechsel

Doppelte RM:
Am Reihenanfang die 1. M li abh, die 2. M re str.
Am Reihende: die vorletzte M li abh, die letzte M re str.

Betonte Zunahmen:
Am re Rand rechts geneigt, am li Rand links geneigt

Betonte Abnahmen 1:
Re Rand: Doppelte RM, 1M re abh, die nächste M re str, die abgehobene M überziehen.
Li Rand: 2 M re zus str, dopp RM

Betonte Abnahmen 2:
Re Rand: Dopp RM, 1M re abh, die nächsten 2 M re zustr, die abgehobene M überziehen
Li Rand: 3 M re zus str, dopp RM



PULLOVER

Gr. 36/38, (40/42), {44/46}, [48/50], >52/54<

Rückenteil:

108, (118), {128}, [142], >152< M anschl und mit dopp RM im Rippenmuster 4 R str. Danach im Grundmuster und dopp RM weiter arb. Für die seitl Schrägung beids in jeder 2. R 51, (51), {51}, [49], >49< x 1 M betont nach bzw. vor den dopp RM zun. Danach geradeaus mit Knötchenrand weiterstr. Nach 15, (16), {17}, [18], >18< cm ist eine Gesamthöhe von 48, (49), {50}, [50], >50< cm erreicht. Für die Schulter-/Ärmelschräge mit den Abnahmen beginnen.

Dafür in jeder Hin-R 40, (42), {44}, [46], >48< x betonte Abnahmen 2 arb. Wenn nur noch 50, (52), {54}, [56], >58< M auf der Ndl sind alle M für den Halsausschnitt abk.

Vorderteil:

Bis zum V-Ausschnitt wie im Rückenteil arb. Mit Beginn der Ärmel-/Schulter-schräge die Mitte markieren. Bei einer Gesamthöhe von 50, (52), {54}, [55], >56< cm die Arbeit in der Mitte teilen und die Seiten getrennt beenden. Den Ausschnitt auf beiden Seiten mit dopp RM arb. Für die Ausschnittschräge am re Teil in jeder Hin-R 8x1 M betont abn (siehe betonte Abn 1), danach in jeder 4. R 14x1 M betont abn. Die li Seite gegengleich arb.

Fertigstellung:

Die Seitennähte zwischen den dopp RM schließen, dabei die unteren 12 cm für den Schlitz an beiden Seiten offen lassen. Die Ärmel-/Schulternähte schließen.

Für die Ärmel aus den geraden Kanten mit dem Ndlspiel ca. 80, (84), {88}, [92], >92< M aufn und auf die Ndl verteilen. Im Rippenmuster str. Nach ca. 24 cm oder Anprobe die M mustergemäß abk.

Den Halsausschnitt mit 1 Rd Kettm umhäkeln.

ABKÜRZUNGEN:

abn= abnehmen · **Abk-/abk**= abkett-/abketten · **arb**= arbeiten · **Fb**= Farbe(n) · **fortl**= fortlaufend · **gl**= glatt · **Hin-R**= Hinreihe(n) · **li**= links/linke(r) · **M**= Maschen · **MM**= Maschenmarkierer · **Ndl**= Nadel · **R**= Reihe · **Rück-R**= Rückreihe · **re**= rechts/rechte(r) · **restl**= restlichen · **RM**= Randmasche · **str**= stricken · **wdh**= wiederholen · **zun**= zunehmen



@RELLANAGARNE



05473/95 85-0



INFO@RELLANA.DE



Material: Flotte Socke 4f. Seide Kunterbunt (Art: 2069), 55% Schurwolle superwash (Merino extrafine), 25% Polyamid, 20% Seide (Maulbeerseide)



Lauflänge:
100 g = ca. 420 m



Verbrauch/Fb:
400 g, (400 g), {500 g}, [500 g], >600g< in Fb 3151



Nadel/Zubehör:
Rundnadel und Nadelspiel Nr. 4 und Häkelnadel Nr. 3,5



Maschenprobe:
25 M x 32 R = 10 x 10 cm



Grundmuster: glatt rechts:
Hin-R: rechts, Rück-R: links

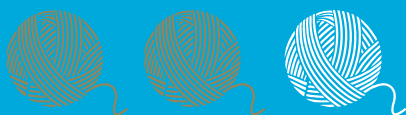
Rippenmuster:
1 M re, 1 M li im Wechsel

Doppelte RM:
Am Reihenanfang die 1. M li abh, die 2. M re str.
Am Reihende: die vorletzte M li abh, die letzte M re str.

Betonte Zunahmen:
Am re Rand rechts geneigt, am li Rand links geneigt

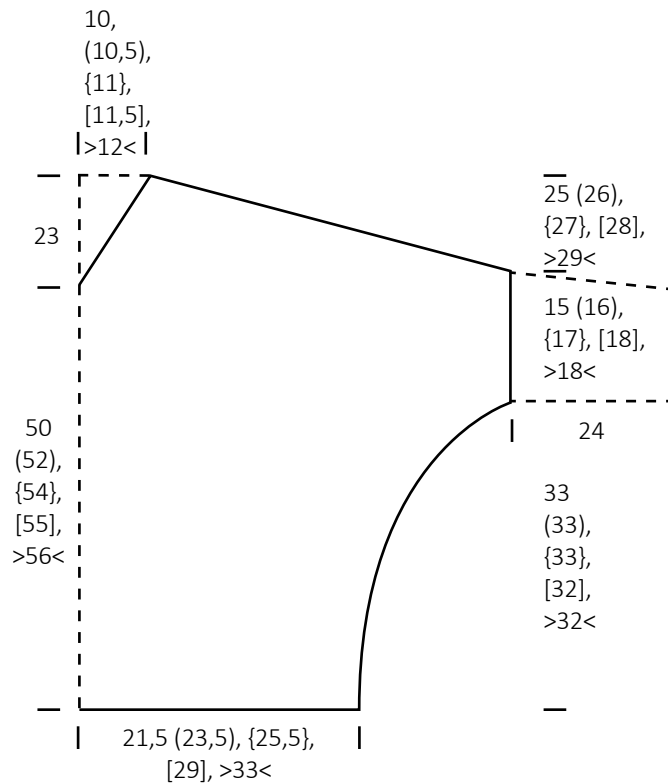
Betonte Abnahmen 1:
Re Rand: Doppelte RM, 1M re abh, die nächste M re str, die abgehobene M überziehen.
Li Rand: 2 M re zus str, dopp RM

Betonte Abnahmen 2:
Re Rand: Dopp RM, 1M re abh, die nächsten 2 M re zustr, die abgehobene M überziehen
Li Rand: 3 M re zus str, dopp RM



PULLOVER

Gr. 36/38, (40/42), {44/46}, [48/50], >52/54<



ABKÜRZUNGEN:

abn= abnehmen · **Abk-/abk**= abkett-/abketten · **arb**= arbeiten · **Fb**= Farbe(n) · **fortl**= fortlaufend · **gl**= glatt · **Hin-R**= Hinreihe(n) · **li**= links/linke(r) · **M**= Maschen · **MM**= Maschenmarkierer · **Ndl**= Nadel · **R**= Reihe · **Rück-R**= Rückreihe · **re**= rechts/rechte(r) · **restl**= restlichen · **RM**= Randmasche · **str**= stricken · **wdh**= wiederholen · **zun**= zunehmen



@RELLANAGARNE



05473/95 85-0



INFO@RELLANA.DE