

PELLANA
Garne

Flotte Socke
4 FACH

MILANO

Anleitung Nr. 736



Material: Flotte Socke 4f. Milano (Art: 2057), 75 % Schurwolle superwash, 25 % Polyamid



Lauflänge:
100 g = ca. 420 m



Verbrauch/Fb:
Tuch: 200 g in Fb 3231
Mütze: 100 g in Fb 3231



Nadel/Zubehör:
Häkelndl 3
Rundstrickndl 40 cm oder
Ndlspiel 2,5-3



Maschenprobe:
Tuch: 4 Muscheln = 10 cm
Mütze:
20 Stb x 17 Rd = 10 x 10 cm



Tuch: Muschelmuster:
lt Häkelschrift

Mütze: Bündchenmuster:
1 M re verschr, 1 M li im Wechsel str.

Häkelmuster:
Stb häkeln, jede Rd mit 3 Lfm beginnen und mit 1 Kettm in die 3. Anfangs-Lfm beenden.

TUCH UND MÜTZE

Maße Tuch: 140 x 38 cm, Mütze Umfang 57 cm

TUCH:

Muster:

Muschel-Muster in hin- und hergehenden R.

Die Häkelschrift zeigt ab der unteren Spitze die ersten 5 R mit beids Zun. Die Abfolge der M und R ist in der nachfolg Anleitung aufgeführt.

Muschel:

5 Stb in die gleiche Einstichstelle

Anleitung:

An der unteren Spitze beginnend 1 Lfm anschl und lt Häkelschrift arb. Für die 1. R 4 Lfm als Ersatz für das 1. Doppel-Stb häkeln und in die Anschlag-Lfm 1 Muschel aus 5 Stb arb, enden mit 1 Doppel-Stb ebenfalls in die Anschlag-Lfm;

2. R: Mit 4 Lfm als Ersatz für das 1. Doppel-Stb die Arbeit wenden und in das Doppel-Stb der 1. R 5 Stb arb, in das 3. Stb der folg Muschel 1 feste M häkeln, in die 4. Ersatz-Lfm der 1. R 5 Stb und 1 Doppel-Stb arb.

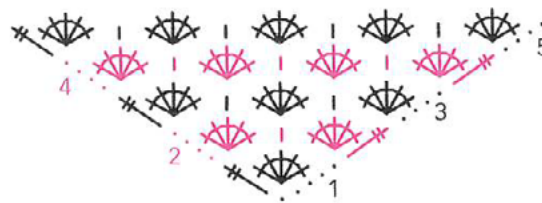
3. R: Mit 4 Lfm als Ersatz für das 1. Doppel-Stb die Arbeit wenden und in das Doppel-Stb der vorigen R 5 Stb arb, in das 3. Stb der folg Muschel 1 feste M häkeln, in die folg feste M 5 Stb häkeln, in das 3. Stb der folg Muschel 1 feste M häkeln, in die 4. Ersatz-Lfm der vorigen R 5 Stb und 1 Doppel-Stb arb;

4. R: Mit 4 Lfm als Ersatz für das 1. Doppel-Stb die Arbeit wenden und in das Doppel-Stb der vorigen R 5 Stb arb, * in das 3. Stb der folgenden Muschel 1 feste M häkeln, in die folg feste M 5 Stb häkeln, ab * noch 1x wdh, in das 3. Stb der letzten Muschel 1 feste M häkeln und in die 4. Ersatz-Lfm der vorigen R 5 Stb und 1 Doppel-Stb arb;

5. R: Mit 4 Lfm als Ersatz für das 1. Doppel-Stb die Arbeit wenden und in das Doppel-Stb der vorigen R 5 Stb arb, * in das 3. Stb der folgenden Muschel 1 feste M häkeln, in die folg feste M 5 Stb häkeln, ab * noch 2x wdh, in das 3. Stb der letzten Muschel 1 feste M häkeln und in die 4. Ersatz-Lfm der vorigen R 5 Stb und 1 Doppel-Stb arb.

Danach die 4. und 5 R stets wdh und die Zun systematisch fortsetzen, bis die Spannweite von 140 cm erreicht ist. Danach enden.

Häkelschrift:



Zeichenerklärungen

- = 1 Luft-M
- | = 1 feste M
- † = 1 Stäbchen
- ⌞ = 5 Stäbchen in 1 Einstichstelle (= 1 Muschel)
- ‡ = 1 Doppel-Stäbchen

ABKÜRZUNGEN:

abn= abnehmen · **Abk-/abk**= abkett-/abketten · **arb**= arbeiten · **Fb**= Farbe(n) · **fortl**= fortlaufend · **gl**= glatt · **Hin-R**= Hinreihe(n) · **li**= links/linke(r) · **M**= Maschen · **MM**= Maschenmarkierer · **Ndl**= Nadel · **R**= Reihe · **Rück-R**= Rückreihe · **re**= rechts/rechte(r) · **restl**= restlichen · **RM**= Randmasche · **str**= stricken · **wdh**= wiederholen · **zun**= zunehmen



@RELLANAGARNE



05473/95 85-0



INFO@RELLANA.DE





Material: Flotte Socke 4f. Milano (Art: 2057), 75 % Schurwolle superwash, 25 % Polyamid



Lauflänge:
100 g = ca. 420 m



Verbrauch/Fb:
Tuch: 200 g in Fb 3231
Mütze: 100 g in Fb 3231



Nadel/Zubehör:
Häkelndl 3
Rundstrickndl 40 cm oder
Ndlspiel 2,5-3



Maschenprobe:
Tuch: 4 Mascheln = 10 cm
Mütze:
20 Stb x 17 Rd = 10 x 10 cm



Tuch: Muschelmuster:
lt Häkelschrift

Mütze: Bündchenmuster:
1 M re verschr, 1 M li im Wechsel str.

Häkelmuster:
Stb häkeln, jd Rd mit 2 Lfm beginnen und mit 1 Kettm in die 3. Anfangs-Lfm beenden.

TUCH UND MÜTZE

Maße Tuch: 140 x 38 cm, Mütze Umfang 57 cm

MÜTZE:

114 M mit der Rundstrickndl anschl und im Bündchenmuster str. In 3 cm Höhe noch 1 Rd re M str. Dann die M abk, dabei re str. Nun im Häkelmuster arb, in der 1. Rd 3 Lfm, dann in jede Abkett-M 1 Stb häkeln = 114 Stb, mit 1 Kettm in die 3. Anfangs-Lfm enden. In den folg Rd die Stb immer zwischen die Stb der Vor-Rd häkeln. In ca. 13,5 cm Höhe, nach 22 Rd ab Bündchen, 6 Stb abn. Dafür 17 Stb häkeln, dann 5x im Wechsel 2 Stb zus abm und 17 Stb häkeln, noch 2 Stb zus abm, die Rd beenden. Diese Abn in jeder Rd noch 12x wdh (in der folg Rd mit 16 Stb beginnen und zwischen den Abn je 1 Stb weniger häkeln) = 42 Stb nach allen Abn-Rd. Nun immer 2 Stb zus abm, dann die restl M mit dem Arbeitsfd fest zusziehen. Gesamthöhe = ca. 25 cm.



ABKÜRZUNGEN:

abn= abnehmen · **Abk-/abk**= abkett-/abketten · **arb**= arbeiten · **Fb**= Farbe(n) · **fortl**= fortlaufend · **gl**= glatt · **Hin-R**= Hinreihe(n) · **li**= links/linke(r) · **M**= Maschen · **MM**= Maschenmarkierer · **Ndl**= Nadel · **R**= Reihe · **Rück-R**= Rückreihe · **re**= rechts/rechte(r) · **restl**= restlichen · **RM**= Randmasche · **str**= stricken · **wdh**= wiederholen · **zun**= zunehmen



@RELLANAGARNE



05473/95 85-0



INFO@RELLANA.DE